

# iKuai Networks

## 构建智联未来

基础网络中心/物联管理中心/边缘计算与存储中心

iKuai as the lead of wireless

speeds up your network by intelligent traffic control  
and promotes wireless marketing by authentication

IK-Q6000  
企业级Wi-Fi6  
无线路由器



NETWORK SOLUTIONS  
INTELLIGENT

## 产品概述

IK-Q6000是专为微小企业办公、连锁店铺等环境打造的多功能Wi-Fi6无线路由，支持802.11ax协议并兼容802.11a/b/g/n/ac协议，双频4x4 MIMO，5G频段支持160MHz频宽，最高无线速率可达 5952Mbps，为用户提供高速的Wi-Fi 网络接入，满足各类使用场景。支持SD-WAN、多WAN接入、DPI流量控制、上网行为管理、多种认证方式、防火墙、VPN应用、AC控制器、云管平台管控等功能。

IK-Q6000支持多种部署方式，包括网关部署、旁路部署、AP模式（有线MESH）等方式，可以根据实际场景灵活调整，满足不同客户群体的网络建设需求。

## 产品特性

- 支持第六代Wi-Fi标准（Wi-Fi6），提供高效的Wi-Fi接入体验；
- 支持快连MESH部署，多台设备主从部署，快速扩展Wi-Fi覆盖范围；
- 基于DPI七层流控的专业网关设备；
- 3000+种应用协议识别，让流控更精准，提高带宽利用率；
- 集网关、DPI流控、AC管理、VPN、Portal认证服务器于一体；
- 内置AC智能管理功能，配合爱快AP使用，轻松实现AP统一管理；
- 支持爱快云平台管理，远程跨区域集中管理和维护；
- 支持VPN，加密通讯的专用网络，确保远程访问安全；
- 支持多线接入，不同运营商同时接入，合理利用，降低带宽成本；
- 支持多种认证方式满足不同用户、不同场景需求；

# 功能特色

## 新升级Wi-Fi6



支持OFDMA（正交频分多址）技术，每一帧同时可以传输多个用户数据，极大提升Wi-Fi传输效率；

支持MU-MIMO（多用户多入多出）技术，多终端同信道同时传输，降低数据传输延迟；

支持TWT技术，路由器可以统一调度终端休眠和数据传输时间，缓解多终端无须竞争无线信道资源的情况，同时可以提升终端续航时间；

支持BSS着色机制，路由只会与自身BSS色码相同的Wi-Fi接入点竞争信道，从而缓解多路由场景下同信道干扰避让的问题，提升信道利用率，提高数据传输效率；

## 快连（MESH组网）



支持快连（MESH组网），多台设备部署场景下，可以设置一台设备为主设备，其它设置为从设备，从设备会自动同步主设备配置，无需逐个配置，所有从设备自动配置并上线；从设备也支持搭配爱快AC使用，管理方式同AP。

支持多种部署方式，满足大户型、复式场景快速完成Wi-Fi信号快速扩展，终端设备可以在多台设备之间快速漫游。

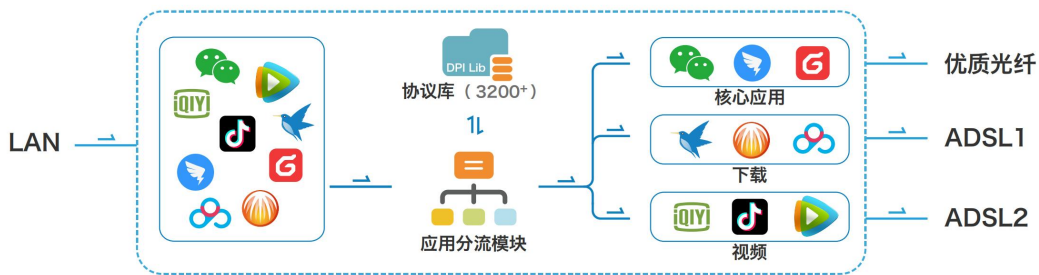
# 功能特色

## 多业务融合



爱快在高可靠硬件平台上集成了包括PoE供电、DPI流控、负载均衡、网关、AC、认证服务器等功能，将传统组网模式整合并做简化，等同于将多台设备以及统一网管平台整合到一台设备，大幅降低了企业组网和维护成本；同时，传统组网中很多设备都采用串联组网方式，爱快融合网关很大程度上避免了单点性能瓶颈而降低整网性能。

## 基于DPI流量调度



爱快一体化流控网关（NAT+ DPI + AC + Portal）

全新一代基于DPI的流量识别机制，全面提升7层应用协议识别速度和准确性，实现从终端到流量的可视化管理，数据全面直观呈现，更加精细化的流量管控配合多线接入、多拨技术、链路均衡和应用分流等功能结合，加之持续更新的3000款以上DPI特征库，为流量控制、调度、管理打下良好基础。

通过流量分流，用户可以根据不同的业务需求，将不同业务流量自定义分流到不同线路或虚接口，支持基于源/目的IP、域名、应用协议方式对外网流量灵活调度到指定接口，实现服务/流量分级，比如将核心应用分流至优质光纤，将下载、视频等应用分流至低价的ADSL宽带，此举能够极大降低带宽成本同时提高互联网访问体验。

# 功能特色

## 第三方应用绑定



爱快路由支持绑定第三方应用（如企业微信），可自动匹配企业微信中的组织架构，仅支持企业组织架构中的成员接入内部网络，当员工离职时可随企业微信自动剔除。同时，支持通过企业微信APP管理内网终端及网络设备，且自动建立上网终端与组织成员的绑定关系，不仅减轻了企业IT运维压力，对保护企业组网数据和内部信息安全也起到了至关重要的作用。

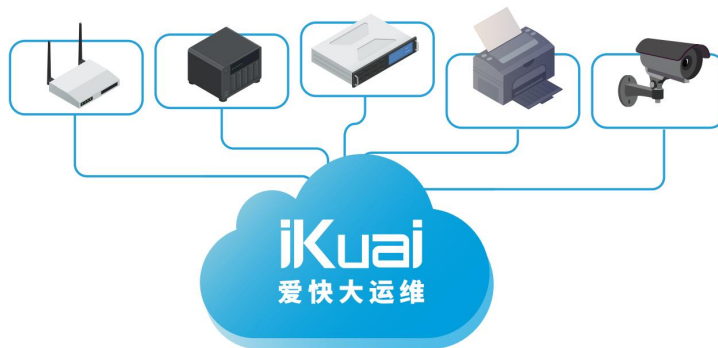
## 无线快速漫游



网关内置AC控制器，支持爱快AP集中管理，AP可视为虚拟大线无需任何配置步骤，接入网络后自动读取无线配置，零基础组网、随时扩容；支持标准的无线快速漫游协议，实现AP之间无缝漫游，游戏、视频、语音等业务移动不间断。

# 功能特色

## 周边设备管理



为了推进“大运维”的IT管理理念，爱快路由支持周边设备的联动管理，让网络运维不再或尽量降低不同品牌设备对网络运维的限制，为用户打造更加智简的网络运维管理体系，为此我们一直在努力践行着。继交换机上云之后，爱快路由支持周边设备上云，支持云端添加周边设备（包含智能终端、交换机、打印机、摄像头等），可以实时监控周边设备运行状态，并支持云端web及shell远程登录管理，进一步提高IT人员的管理和运维效率。

## 安全及行为管控



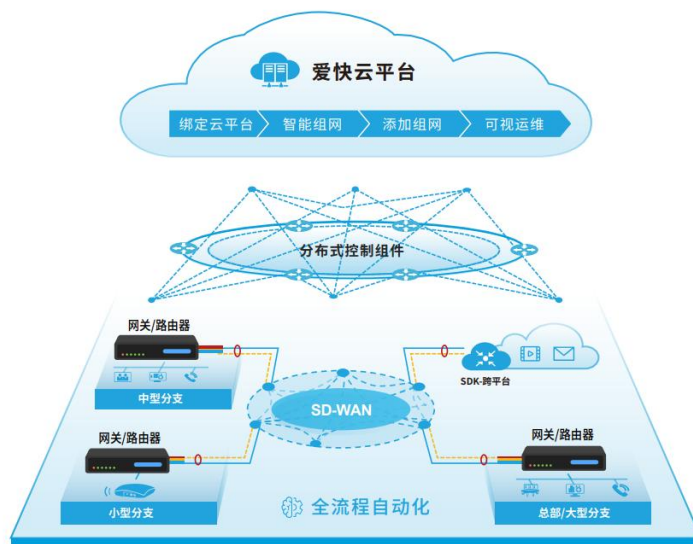
网关内置高效的行为管理及防火墙模块，保证客户网络安全，支持灵活的访问控制策略，可以满足不同规模及不同需求客户的网络安全需求；针对公共上网场景，爱快网关符合公安审计要求，适用与各类公共网络环境，支持对接地区网监平台。

支持网页过滤、关键字过滤、深度内容检测等多种控制功能，管控终端用户访问危险网站、网络聊天、网络游戏、炒股、看电影、P2P应用、文件上传下载等；管控受限上网行为；对P2P等非业务应用和非业务部门进行应用访问限制；基于用户(IP和MAC组)、应用类别、时间段等进行带宽分配；

配合云端网址云安全功能，实时更新危险网址库，避免内网用户遭受病毒、木马、间谍软件等安全威胁；支持终端监控和审计，支持网址和终端上下线记录，可以实现上网行为追溯；

# 功能特色

## 智能组网（SD-WAN）



### 便捷部署，即插即用

无需改变现有网络架构，支持多种部署方式，只需在云端勾选对应场景设备就可以极速完成组网。满足各种应用场景需求，如数据同步和文件传输，支持企业内部员工实现多地文档、重要数据和文件等资源的共享，使得总公司与分部随时随地做到互相浏览。另外还有更多的如实时视频监控、跨区域快速访问，以及灵活的异地局域网互联等。

### 极速体验，稳定可靠

基于领先的 SD-WAN 组网结构，爱快智能组网能够智能集中管控带宽资源并实时进行路由调度，POP节点选择高品质BGP链路，遵循择优选路原则为组网提供最优传输路径，保障数据传输效率，让数据传输服务更加稳定可靠。此外，爱快SD-WAN链路支持数据二次封装，有效规避宽带线路得干扰策略，保证组网网络连通性与稳定性。

### 组网成本，全面降低

由于爱快SD-WAN通过普通宽带线路组网，因此相对传统企业专线方案，爱快SD-WAN能够节省60%以上的费用。爱快SD-WAN组网方案在此基础上，通过专业的P2P直连和智能路由调度机制，在保证组网链路传输质量基础上降低组网成本。

### 全程自动化，可视可控

高强度加密内网通道，有效保障用户数据的私密性。除了满足政策需求外，爱快还与互联网应急中心、腾讯云安全等部门展开合作，在网关侧率先拦截和过滤掉涉黄、涉赌、涉毒、诈骗等不良网络信息，为企业用户挽回不必要的经济损失。



# 技术参数

产品型号	IK-Q6000
硬件规格	
处理器	ARM四核处理器
内存	512M
闪存	128M
WAN口	3/1
LAN口	1/3
端口	1*10/100/1000/2500Mbps自适应电口 3*10/100/1000Mbps自适应电口
尺寸	145mmx65mmx166.5mm
功耗	≤24W
2.4G Wi-Fi	4×4（最高支持 IEEE 802.11ax协议，理论最高速率可达 1148Mbps）
5G Wi-Fi	4×4（最高支持 IEEE 802.11ax协议，理论最高速率可达 4804Mbps）
无线速率	5952Mbps（2.4G:1148Mbps 4804Mbps）
天线	4*5dBi内置不可拆卸
无线发射功率	2.4G:20dBm 5G:23dBm
电源	外置 DC 12V 2A
推荐管理AP数量	32
推荐带机数量	150
工作温度	0°C~+40°C
储存温度	-40~70°C
湿度	10%~90%（非凝结）
防护等级	IP30



# 技术参数

软件规格	
路由功能	支持IPv4和IPv6双协议栈
	接口支持PPPoE、静态IP、DHCP等接入方式
	支持LAN/WAN自定义设置，支持VLAN
	支持带宽叠加，比如同时接入多条广域网,采用多线程工具下载,可实现带宽叠加
	支持基于IP、端口、连接数、流量的负载均衡
	线路备份：一条为主线路,一条为备用线路。当主线路掉线后,备用线路顶替工作,保证网络畅通
	数据分流：可依据来源IP、目的IP、来源端口、目的端口、域名、应用协议进行线路分配或依据上网用户数量自动分配走向，并支持上下行分离分流
	策略路由：可以同时接入电信、联通、移动、教育网等不同运营商，支持自定义运营商。支持策略路由功能，解决不同运营商互访网络瓶颈问题；支持静态路由
	支持一线多拨和wan扩展
	支持端口映射、DMZ、UPnP、NAT规则、IGMP代理
	支持PPTP/L2TP/IPSec VPN/Open VPN功能
	支持网关和旁路部署
流量控制	一键智能流控：只需要选择流控场景并设置广域网带宽,设备依据带宽使用状况，实时优化带宽资源，保证关键应用，同时提升带宽利用率；另外，支持手动流控模式，支持客户个性化定制特定流控策略。
	流控模块：可精确识别3000多种应用协议，对各种应用协议指定优先级和线路走向，数据库支持实时在线更新，实现基于应用协议的精准流控。
	支持基于源IP、端口、域名、时间进行线路进行时间段的流量控制。
行为管控	支持基于时间和分组的PC及移动APP应用管理策略，支持域名黑白名单，URL跳转、URL关键字及参数替换。
	支持网络共享控制，如二级路由
	支持行为管理日志查看，包含URL日志，IM软件上下线记录，终端上下线记录

# 技术参数

软件规格	
认证计费	支持云平台portal认证，支持10余种认证方式，包括小程序，微信，手机，QQ，微博，用户，密码，倒计时，优惠券，试用，一键认证。
	支持多种认证模板选择，支持自定义滚动图片及logo
	支持基于mac、IP、域名的免认证设置
	支持本地PPPoE Server，支持对接第三方认证服务器。
	支持批量导入导出，支持自定义套餐、支持优惠券管理，支持账号密码自助修改密码。
	支持通告功能，包括实时通告、定期通告，账号到期提醒，PPPoE到期续费提醒。
网络安全	支持旁路认证、支持多台设备认证漫游
	支持全局连接数限制，并可基于时间、IP单独设置
	支持防御ARP攻击，提高内网安全性。
	支持DDOS防御和流量攻击防御，支持内外网禁Ping，禁止内网客户端Tracert。
云管理	支持基于IP、协议、端口、时间段、数据方向、接口的ACL规则
	通过云端配置和管理，对管理的网关设备和AP设备进行统一配置下发和管理
	支持云端批量下发无线规则，包括SSID、SSID的隐藏和隔离、AP均衡模式、无线安全设置
	支持配置云备份
	通过云端实现对设备名称、设备在线状态、用户数据、在线时长、设备下的终端数量等信息查看

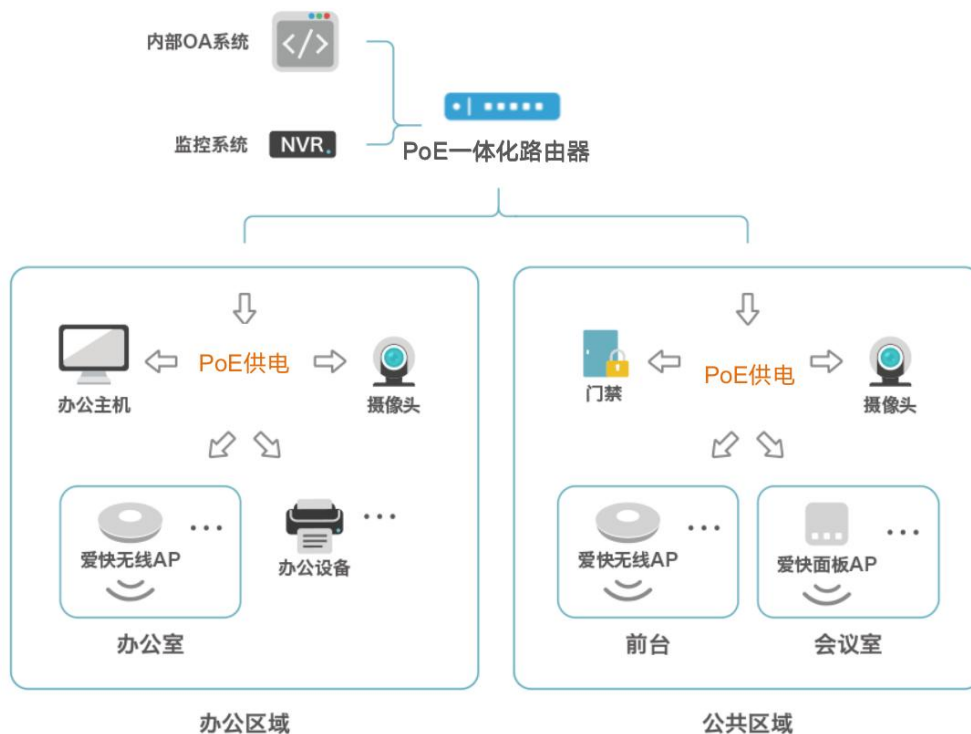
# 技术参数

软件规格	
AC管理	自动发现网络中无线设备AP，通过无线控制器对网络进行统一管理
	支持终端快速漫游、5G优先
	支持针对AP进行升级、重启、恢复出厂，支持射频定时关闭，AP定时重启
	支持查看AP的在线/离线状态
	支持无线黑白名单
	支持设置AP 隔离，SSID隔离
应用工具	支持动态域名，包括3322、oray、dnspod、aliyun、huaweicloud.com、cloudflare.com
	支持网络唤醒，UDPXY
	支持线路测速、路由体检、健康监测、子网换算、抓包工具
系统管理	支持跨三层应用，支持跨三层认证、mac地址过滤等
	支持SNMP、Telnet、ssh、http、https、Console管理
	支持Ping、Tracert
	支持多级登录账号权限设置
	支持定时重启
	支持用户日志、功能日志、系统日志记录，支持syslog输出

# 典型应用

## 企业办公

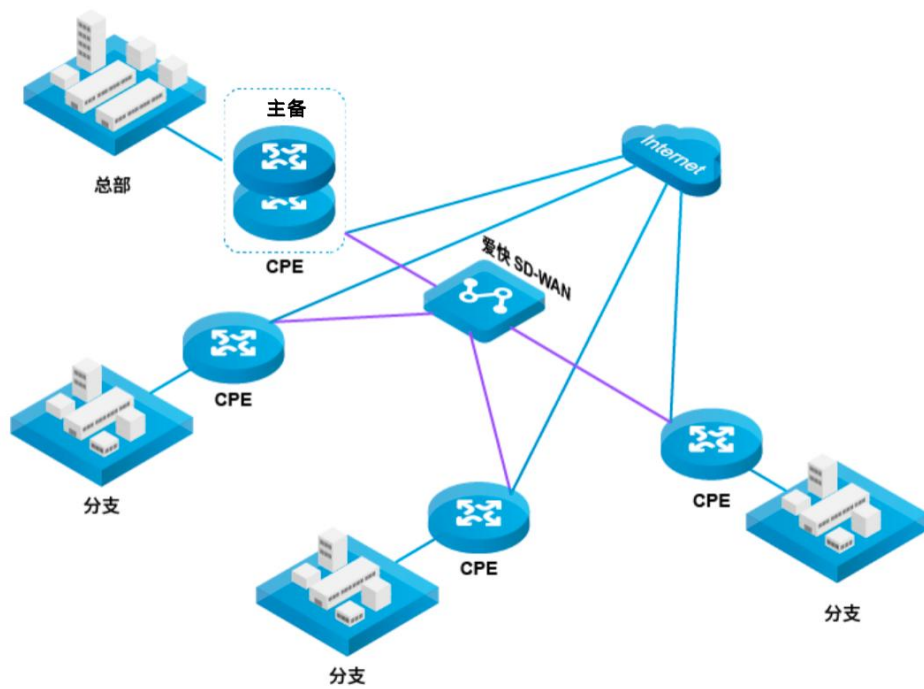
- 无线快速漫游
- 多业务融合，网关+AP实现企业部门之间业务隔离、AP统一管控，保证企业信息安全同时节省企业信息化建设成本
- 基于DPI技术的协议流控及分流策略，全面的应用优先级调度，出口带宽高效利用，保证企业每一分投资
- 精细的上网行为管理，支持PC、移动终端整体的行为管控，搭配详细的行为记录日志，净化企业工作环境
- 灵活的ACL策略，有效防御内外网安全隐患，支持屏蔽内网二级路由等共享网络设备，规范网络管理



# 典型应用

## 连锁运营

- AP零配置部署，无线快速漫游
- 无需单独配置PoE交换机，即可实现AP和门店摄像头供电
- 支持SD-WAN快速部署，为企业实现更便捷、灵活、安全、稳定的内网互联方案
- 云平台统一运维管理，高效率和低成本的连锁网络运维方案
- 支持多种认证方式，提供丰富的互联网营销推广形式
- 办公网络支持第三方应用绑定（企业微信），保证企业无线安全准入，提升办公网上网体验



# iKuai Networks



全讯汇聚网络科技（北京）有限公司

欲了解更多信息，欢迎登录<https://www.ikuai8.com>,咨询电话：400-877-3227

\*资料产品图片及技术数据仅供参考，如有更新恕不另行通知，具体内容解释权归全讯汇聚网络所有。